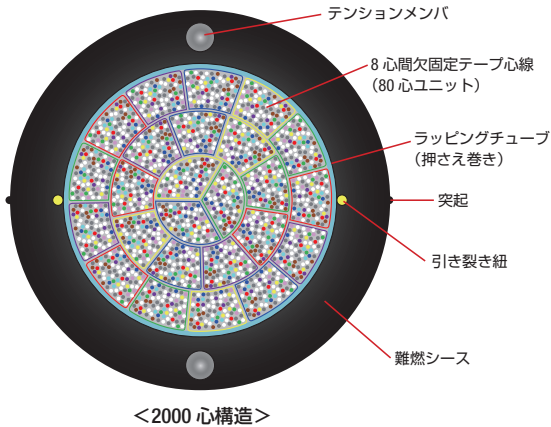


(SWR® + WTC®) 型光ケーブル

超多心細径高密度型 光ファイバケーブル



<2000心構造>

SR15E 標準：WB 難燃

- SWR® テープと WTC® 構造の最新光技術を利用し同じ心数のスロット型光ケーブルと比べて飛躍的に細径・軽量化を実現した光ケーブルです。
- 中間後分岐が可能な光ケーブルです。
- 中間後分岐作業での引き裂き紐の取り出しには、弊社製の専用工具「WTC/SWR® 用シース除去工具」を推奨します。
- ケーブル端部では、汎用工具で引き裂き紐を取り出し、口出し作業ができます。
- 間欠固定テープ心線は専用工具を用いることなく単心分離が可能です。
- 吸水材を使用した防水仕様です。

項目	型番	8心間欠固定テープ型	
		EMFR-OG8WTZTWBE	
心数 (心)		2000	3000
標準外径 (mm)		23.0	23.0
標準質量 (kg/km)		470	430
許容張力 *1 (N)		2940	2940
許容曲げ半径 (mm) *2	延線時	460	460
	固定時	230	230
ファイバ径 (μm)		250	200
テープファイバ		8WT	
テープ枚数		250	375
ユニット数	80心ユニット (8WT × 10)	25	-
	160心ユニット (8WT × 20)	-	19 *3

*ファイバ種別、オプション等により値が異なる場合があります。

*1：布設時の屈曲部用金車には、曲率半径 600mm の金車が適しています。

*2：テンションメンバ平行方向のみ

*3：19番ユニットのみ 120心ユニット(8WT × 15)になります。

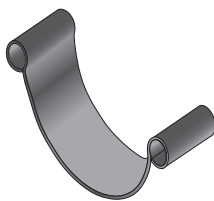
ご注文 型番例

EMFR-OG8WTZTWBE SR15E × 2000C

EMFR-OG8WTZTWBE SR15E-200 × 3000C

SWR®-WTC® 用オプション

■ Ground Clip (グラウンドクリップ)



- 2本のテンションメンバをアースに落とすための部品です。必要に応じてお使いください。各種 SWR® ケーブル径に対応します。

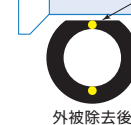
⇒詳しくは p.65 を参照ください。

■ WTC/SWR® 用シース除去工具



- 細径高密度型光ファイバケーブルの専用工具です。
- 光ケーブルの中間部、端部でシースをはぎとり、引き裂き紐を容易に取り出せるようになります。

外被を削り、引き裂き紐を取り出す。



外被除去後



数回で外被除去できます。

ご注文 型番例

SV-SWR-02