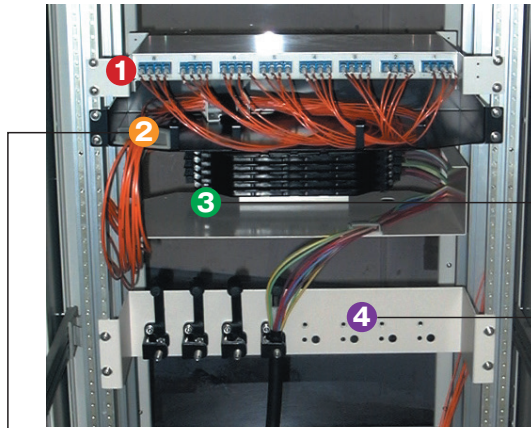


光成端箱

# 19 インチラック搭載型ケーブルマネジメントシステム

- ケーブル固定ユニット、ワイヤマネジメントパネル 1U トレイなどの配線部品を 19 インチラック (EIA 規格) に搭載することができます。
- 伝送装置と混載させた実装が可能で、19 インチラック (EIA 規格) 内の空きスペースの有効活用ができます。
- JIS 規格の 19 インチラックへの実装につきましてはご相談ください。

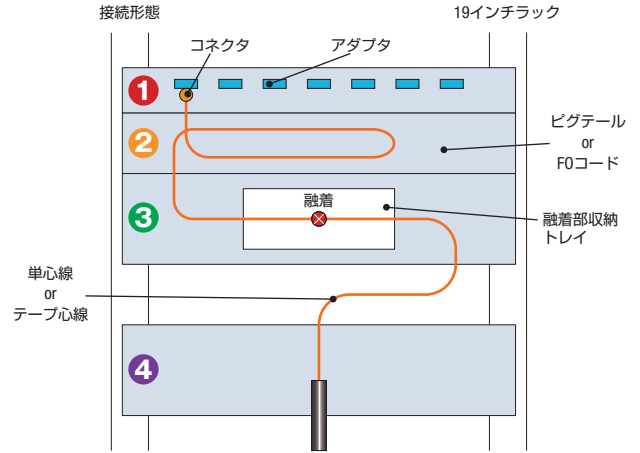
## 光成端箱 (19 インチラック搭載型) システム構築例



- ① 光スプリッタモジュール
- ② ワイヤマネジメントパネルトレイ
- ③ 成端トレイ
- ④ ケーブル固定ユニット

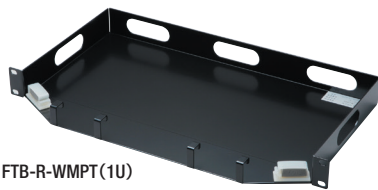
■ 光スプリッタモジュールと光ケーブルを接続する際、成端トレイ、ケーブル固定ユニット、ワイヤマネジメントパネルトレイを組み合わせて使用することにより、効率的な接続が可能です。

## 光成端箱 (19 インチラック搭載型) 内部配線例



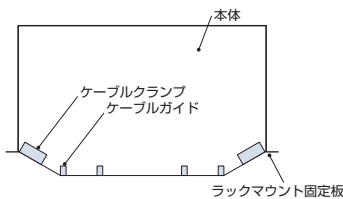
## FTB-R-WMPT (1U)

- FTB-223A/235 シリーズ、スプリッタモジュールシャーシなどとともに使用し、配線コードの余長を収納することができます。
- パネル前面が大きく開いており、パッチコードの収納・配線が容易にできます。
- 光コードのマネジメントを行うとともに、配線余長を収納することができます。



FTB-R-WMPT (1U)

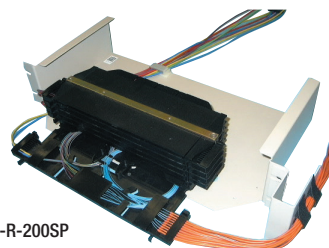
構造 (概略)



項目	型番	FTB-R-WMPT (1U)
設置タイプ		19 インチラック (EIA 規格)
寸法 (mm)		W482 × H43 × D267 (1U)
質量 (kg)		約 2.6

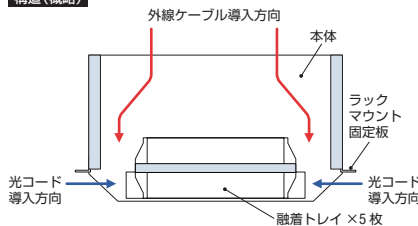
## FTB-R-200SP

- 融着トレイはスライド式です。
- 0.25mm 単心線、0.9mm 単心線、各種テープ心線、各種コード/テープコードに対応します。
- 各種心線、コードの導入は、背面および両側面からできます。



FTB-R-200SP

構造 (概略)



項目	型番	FTB-R-200SP
設置タイプ		19 インチラック (EIA 規格)
接続形態		融着
ファイバ導入方向		背面または両側面
融着心数	単心 (0.25mm)	50
	単心 (0.9mm)	50
	4 心テープ	200
	8 心テープ	400
寸法 (mm)		W482 × H88 × D246 (2U)
質量 (kg)		約 2.8

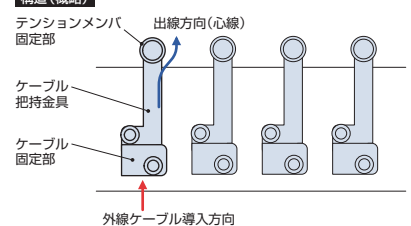
## FTB-R-CA4 / -CA8

- ケーブル保持金具は着脱可能であるため、ケーブル固定作業をラックの手前のスペースで行ってから任意の位置に取り付けられます。
- ケーブルシースを鬼目で把持し、テンションメンバをネジで把持します。
- オプション品のケーブル保持金具を追加することで、最大 8 条まで増設可能です。



FTB-R-CA4

構造 (概略)



項目	型番	FTB-R-CA4	FTB-R-CA8
設置タイプ		19 インチラック (EIA 規格)	
ケーブル導入数		4 条 (最大 8 条まで増設可能)	8 条
寸法 (mm)		W482 × H120 × D120 (3U)	
適用ケーブル外径		φ 8.5 ~ 28mm	
質量 (kg)		約 1.5	