

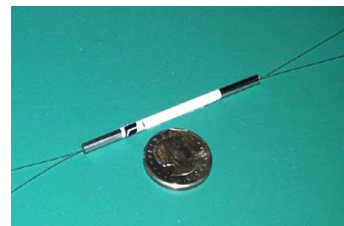


光ファイバカプラ

■光ファイバカプラは様々な波長帯域の光信号を合波/分波するために用いられます

光ファイバカプラ

- Telcordia GR-1221-CORE および GR-1209-CORE に適合
- 用途: 海底ケーブル用中継器
- 高信頼性、低損失、低 PDL
- 分岐比 2%~50% (ご要望に応じてカスタマイズ可能です)



製品タイプ	特徴	用途例
Tap カプラ	<p>信号光/励起光を分岐するために用いられます</p> <p>Tap カプラ(1x2)の動作イメージ</p> <p>分岐比の例</p>	<p>信号光の分波 励起光の合分波</p>
WDM カプラ (波長分割多重方式)	<p>異なる波長の信号を重畳・分割するために用いられます</p> <p>WDM カプラの動作イメージ</p>	<p>信号光と励起光の合波</p>