



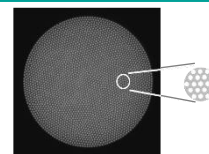
画像伝送ファイバ

画像伝送ファイバ

- フジクラの画像伝送(イメージ)ファイバは多数本のコアとクラッドが溶融一体化された石英系のマルチコア光ファイバです。
- 画像伝送路としてファイバスコープなどの分野で応用されています。
- 高耐熱性。
- 優れた光透過特性により、長尺化が可能。
- 生体適合性(USP Class IV)対応可能。
- お客様の仕様に応じて、各種画像伝送(イメージ)ファイバの製造を設計、試作から量産まで対応いたしますので、御相談ください。

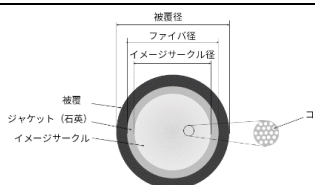
FIGH シリーズ S タイプ

- 高密度タイプで、細径化に適する。



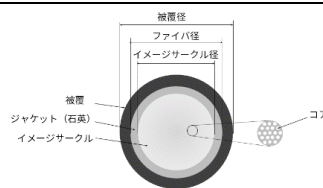
項目	FIGH-016-160S	FIGH-03-200S	FIGH-03-215S	FIGH-06-280S
画素数	1,600 ± 160	3,000 ± 300	3,000 ± 300	6,000 ± 600
イメージサークル径 (μm)	145 ± 15	186 ± 15	190 ± 20	252 ± 20
ファイバ径 (μm)	160 ± 20	200 ± 15	215 ± 25	280 ± 20
被覆径 (μm)	210 ± 30	250 ± 20	285 ± 30	340 ± 30
最小曲げ半径 (mm)	20(*1) (10(*2))	25(*1) (15(*2))	25(*1) (15(*2))	30(*1) (15(*2))
被覆材料	シリコーン樹脂(黒)			
画素欠陥率 (%)	< 0.1			
非円率 (%)	< 5			

断面イメージ



項目	FIGH-06-300S	FIGH-10-350S	FIGH-30-650S
画素数	6,000 ± 600	10,000 ± 1,000	30,000 ± 3,000
イメージサークル径 (μm)	270 ± 20	325 ± 20	600 ± 30
ファイバ径 (μm)	300 ± 25	350 ± 25	650 ± 30
被覆径 (μm)	400 ± 30	450 ± 30	750 ± 50
最小曲げ半径 (mm)	30(*1) (15(*2))	35(*1) (20(*2))	70(*1) (35(*2))
被覆材料	シリコーン樹脂(黒)		
画素欠陥率 (%)	< 0.1		
非円率 (%)	< 5		

断面イメージ



*1) 保管時, *2) 使用時