



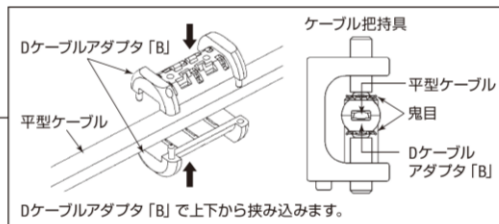
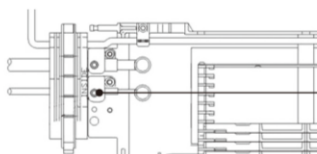
SWR®-WTC® 用オプション

D ケーブルアダプタ「B」

■ 外径の細い平型ケーブルを架空クロージャのケーブル把持具に固定するための部品です。

注文型番例

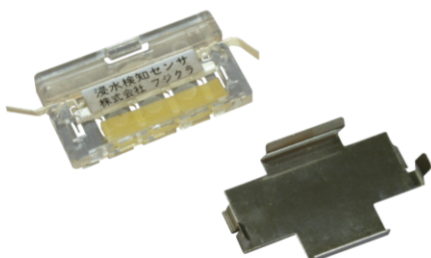
品名：D ケーブルアダプタ「B」



その他オプション

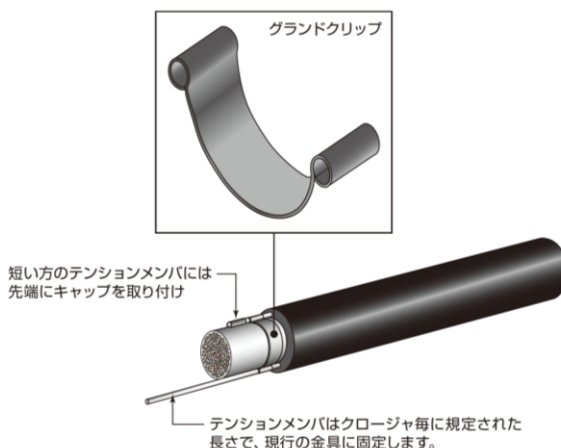
■ 浸水検知モジュール

- 浸水時 24 時間以内に 2dB の損失増加があること
- 添付のホルダによりクロージャ内部へ固定可能 (曲げ強化型ファイバには、適用できません。)



■ Ground Clip (グラウンドクリップ)

- 2本のテンションメンバをアースに落とすための部品です。必要に応じてお使いください。各種 SWR ケーブル径に対応します。



注文型番例

品名：Ground Clip (グラウンドクリップ)

ケーブル増設時のオプションの選定

■ FMC0-FB、FB3、HB3、HHS は新規にケーブルを導入する際、以下のケーブルキットが必要となります。

<p>■ FMC0-FB 用ケーブルキット<※></p>	<p>■ FMC0-FB 用閉塞栓</p>	<p>■ FMC0-FB3 用ケーブルキット<※></p>	<p>■ FMC0-FB3 用閉塞栓</p>
<p>■ FMC0-HB3 用ケーブルキット<※></p> <p>サイド用 センタ用</p>	<p>■ FMC0-HB3 用閉塞栓</p>	<p>■ FMC0-HHS 用ケーブルキット<※></p> <p>ケーブル用</p> <p>ドロップ用</p>	<p>■ FMC0-HHS 用閉塞栓</p> <p>主ケーブル用</p> <p>分岐ケーブル用</p>

■ <※>内の※には、新規に導入されるパッキンのサイズが入ります。また、ケーブルを導入しない導入口が生じる場合は、閉塞栓が必要となります。
品名：<クロージャ名>用閉塞栓